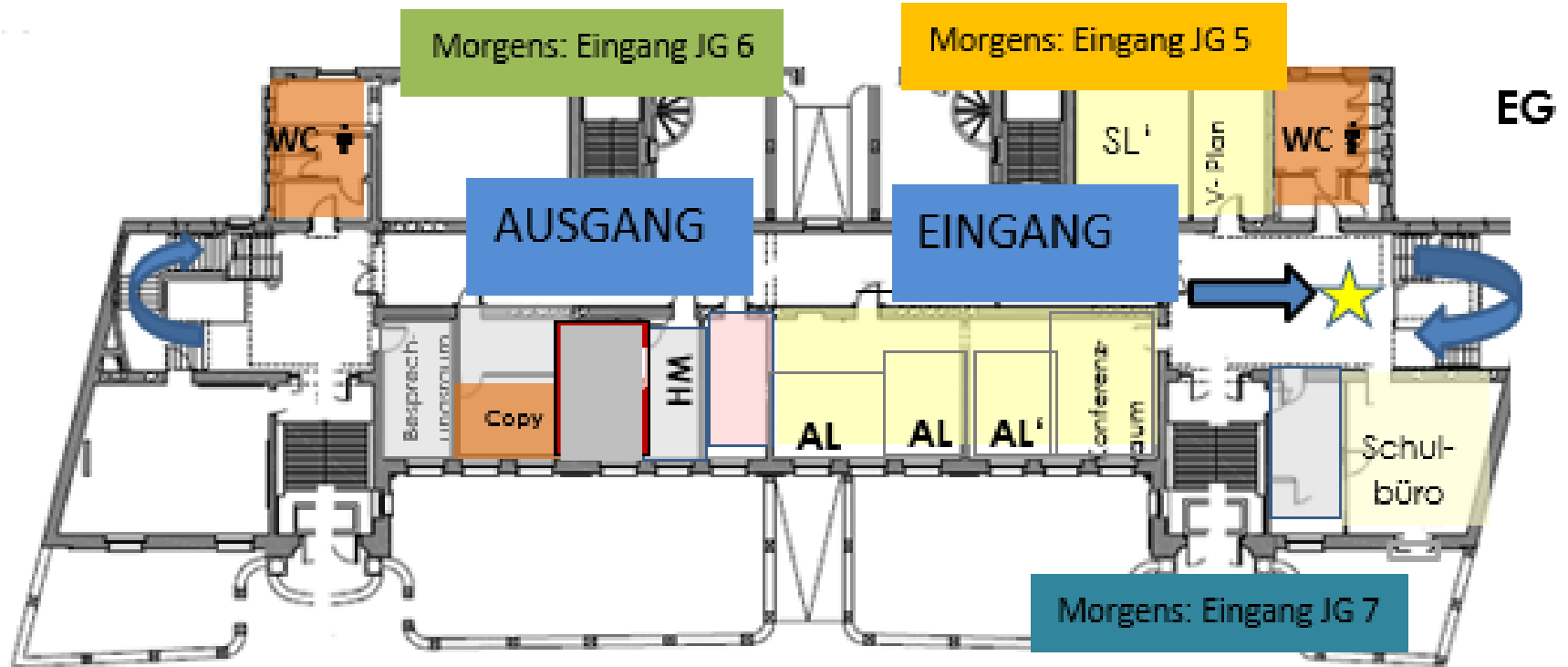


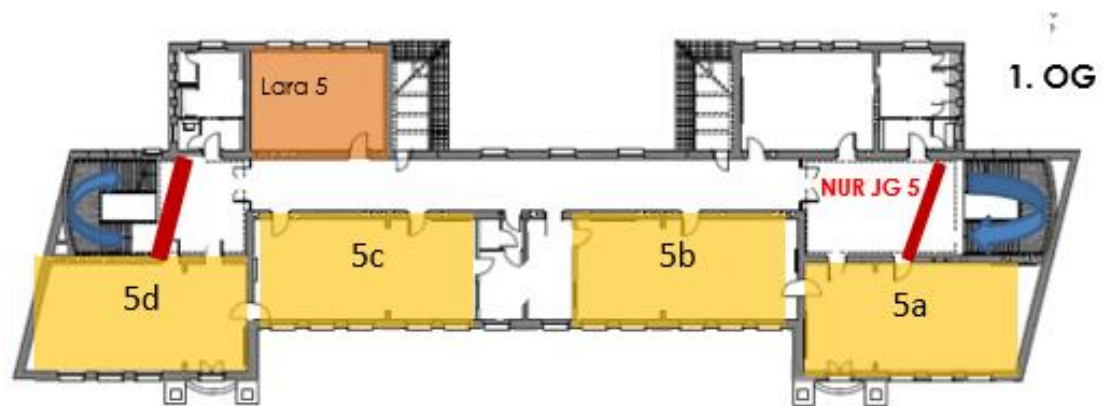
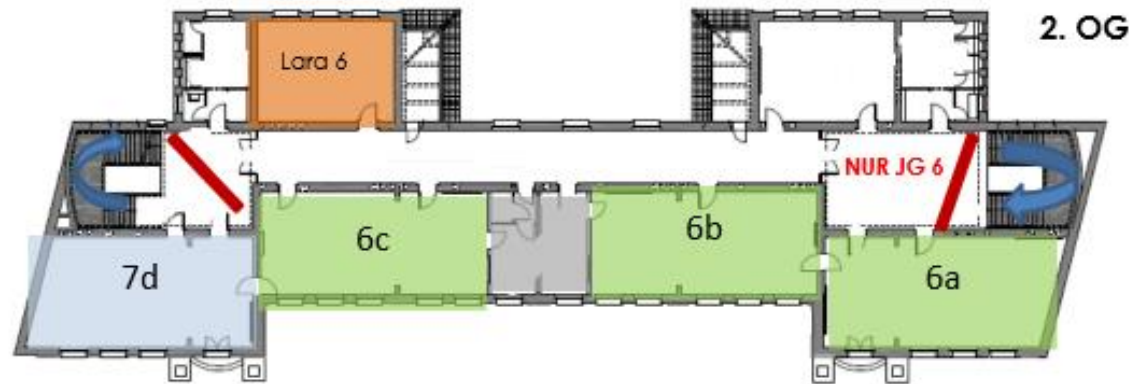
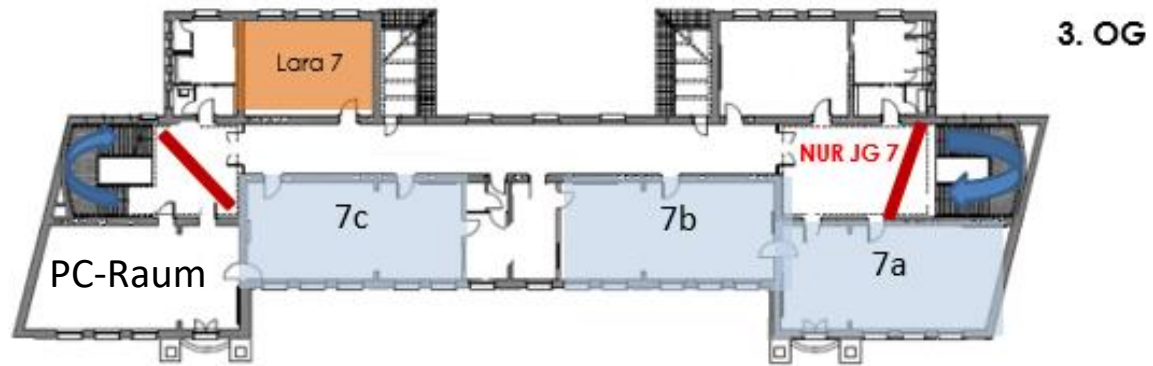
Zuwegung Altbau

Schulhofseite

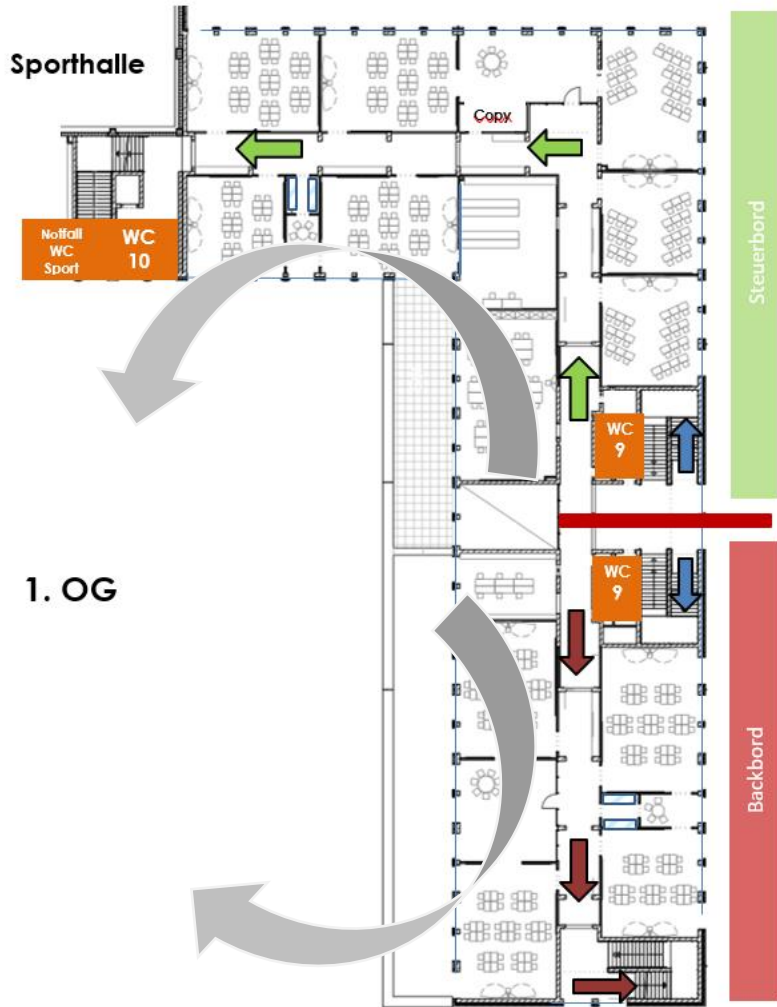


Straßenseite
Christian-Förster

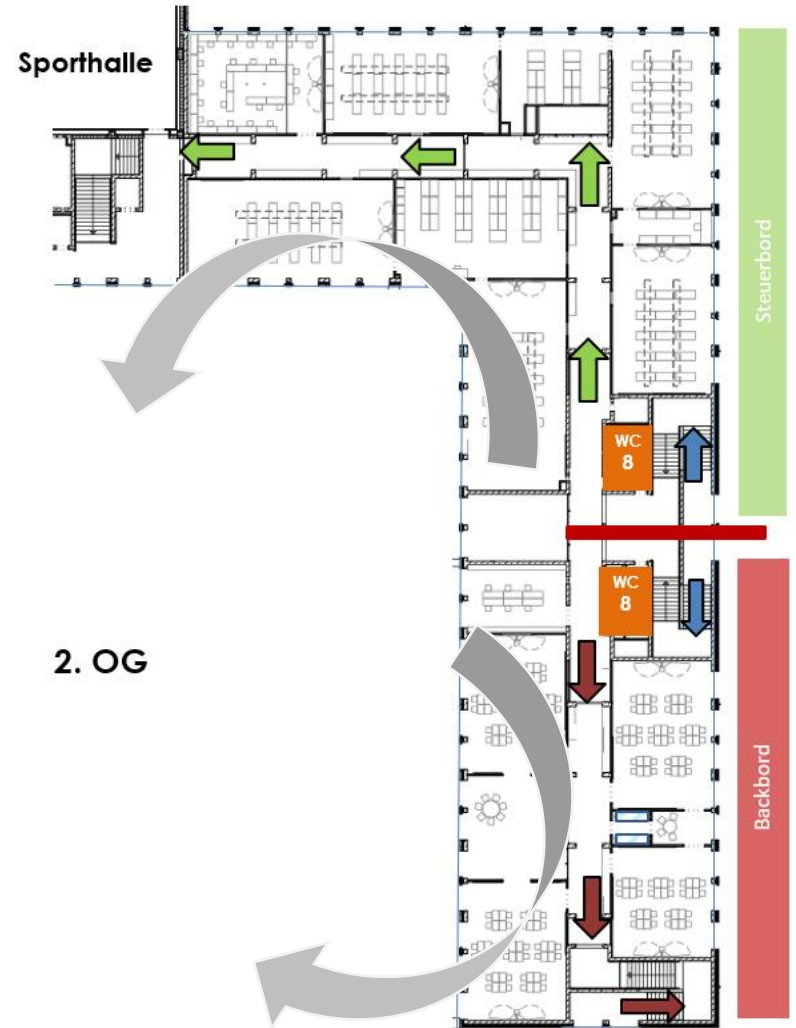
Einbahn-
straßen-
Prinzip

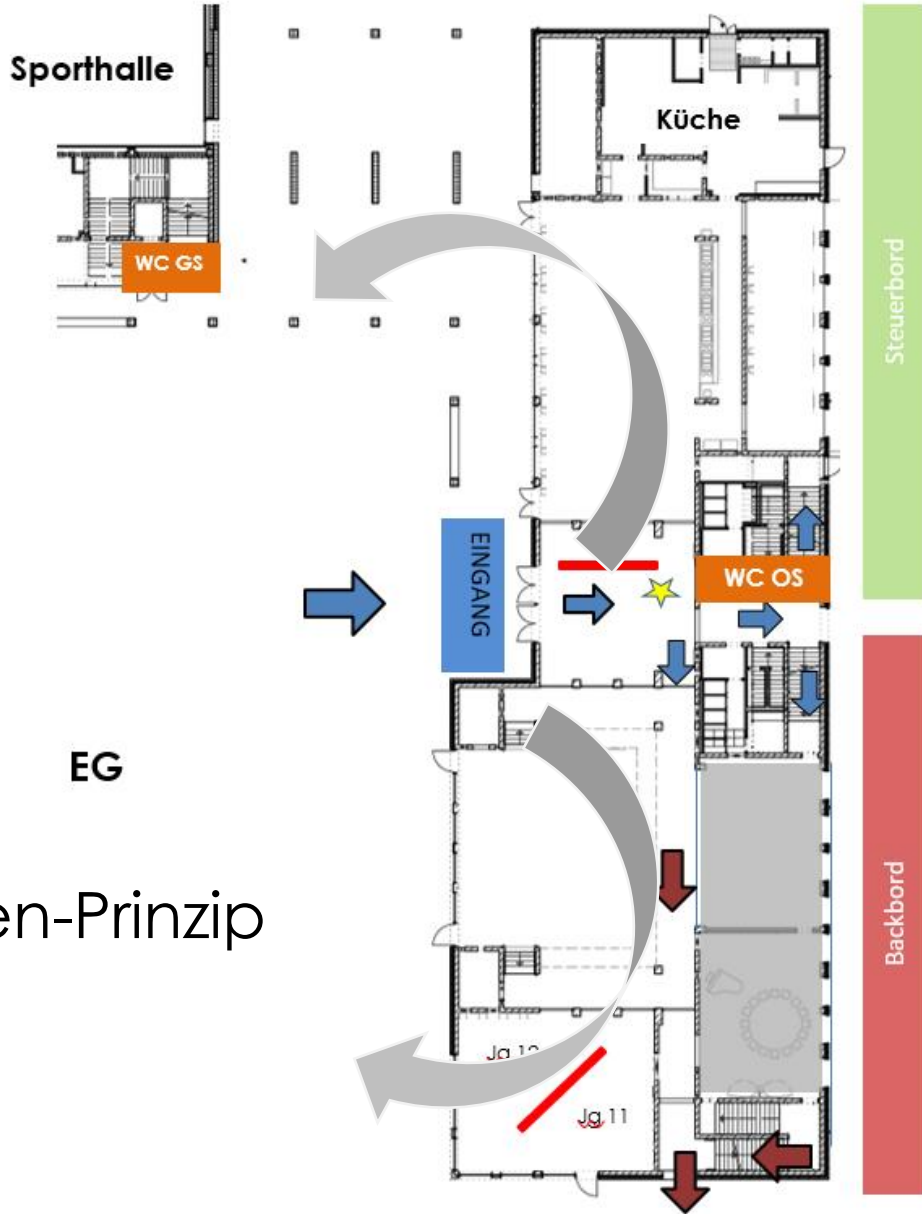


Zuwegung Neubau



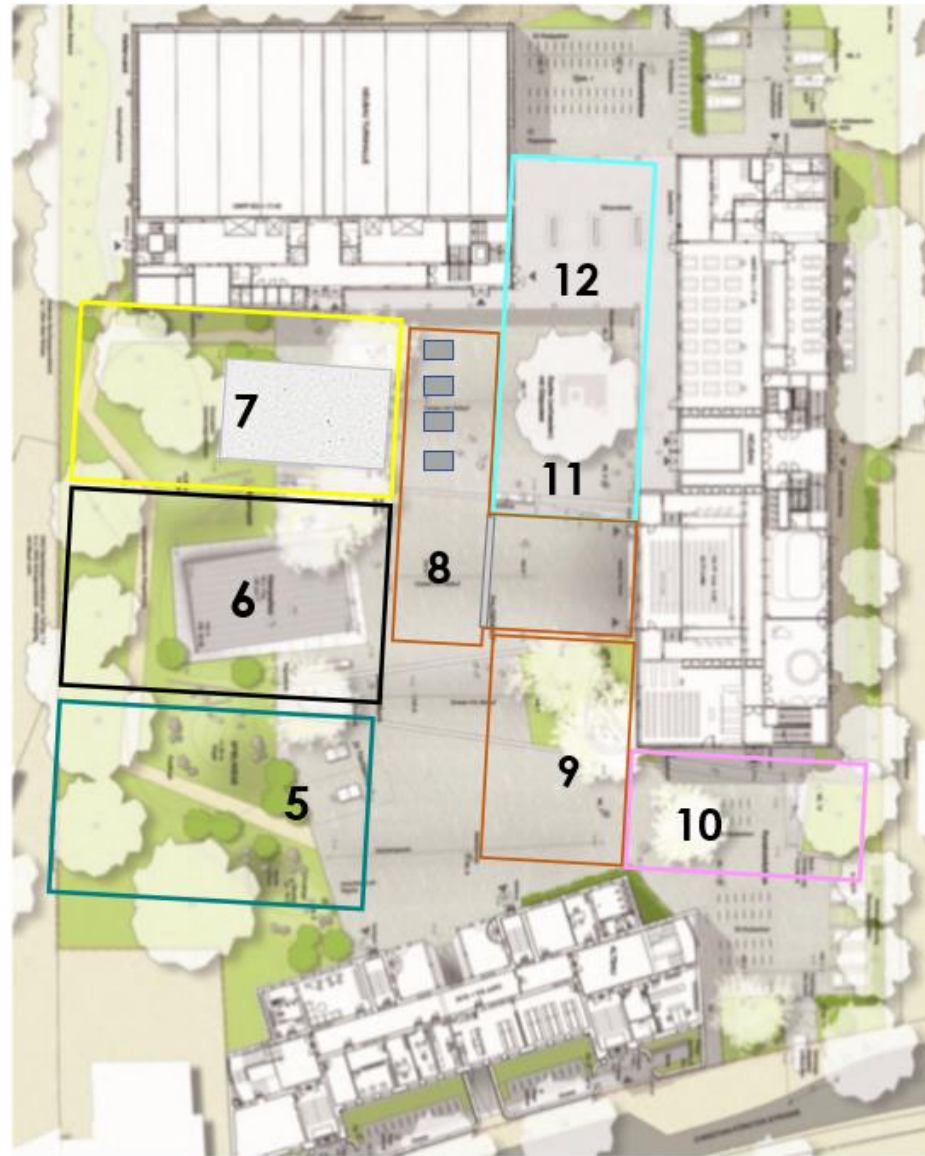
Einbahnstraßen-Prinzip





Einbahnstraßen-Prinzip

Zonierung des Pausen- hofes



Die Klassen halten sich in ihrem Jahrgangsbereich auf.
Die Zonen von Jahrgang 5-9 wechseln wöchentlich.